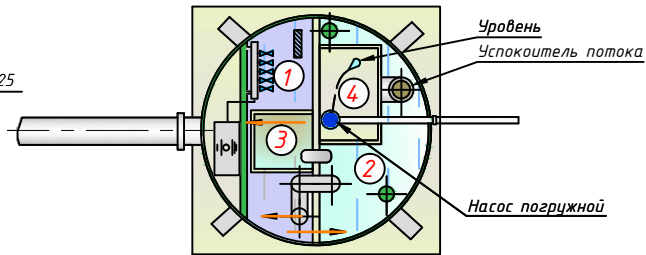
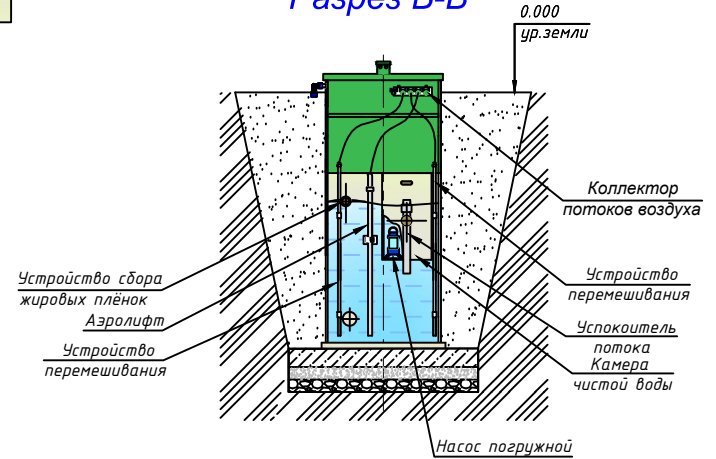


Разрез А-А (1:10)

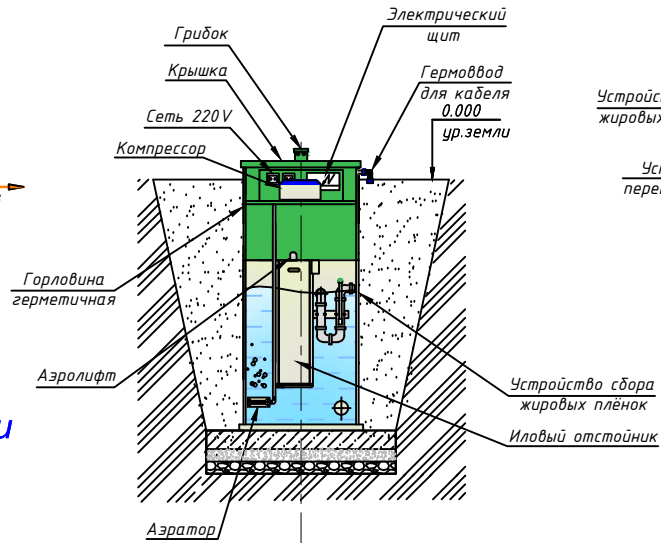


- ① - Приёмная камера (аэротенк)
 - ② - Камера денитрификации
 - ③ - Иловый отстойник
 - ④ - Камера чистой воды
- - Направление потока воды

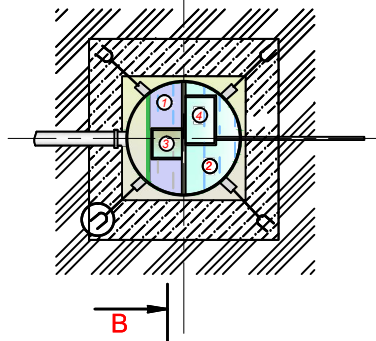
Разрез Б-Б



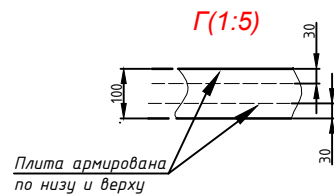
Разрез В-В



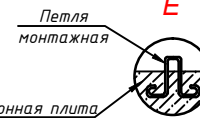
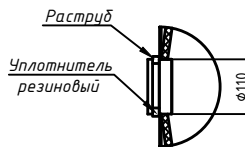
Вид без крышки



Г(1:5)



Д(1:5)



Бетонная плита с двухсторонним армированием

Порядок проведения монтажных работ:

1. Подготовка котлована $L=1,6$ м., $H=2,25$ м.
2. Засыпка на дно котлована щебня средней фракции толщиной 150 мм.
3. Сверху на щебень укладывается и уплотняется песчаная подушка толщиной не менее 50 мм.
4. На песчаную подушку заливается монолитная армированная плита $H=300$ мм. (арматура класса А-III $\Phi 12-14$ мм., бетон М300)
5. Установка изделия на подготовленную плиту
6. Крепление канатом из синтетического волокна $\Phi 20-30$ мм.
7. Обратная засыпка пазух котлована песком с периодическим поливом водой и его уплотнением, а также с одновременной заливкой водой внутрь изделия.

ГРИНЛОС Аэро Лайт ЭПр Миди				Лист	Всего	Масштаб
Имя	Лист	№ группы	Пер.	Лист	102	1:20
Разработчик				Лист	1	Листов
Проектировщик						
Конструктор						
Проверщик						
Инж.						
Общий вид						
Котировка						
Формат А1						